



БАЙГУУЛЛАГЫН ИНТЕРНЭТ БАНК ГАРЫН АВЛАГА >>>>> ЦАЛИНГИЙН ГҮЙЛГЭЭ ШИВЭХ

Цалингийн гүйлгээ цэсийг ашиглан банкны салбарт очихгүйгээр байгууллагын ажилтны цалинг тавих боломжтой.

Цалингийн гүйлгээ шивэх

The screenshot displays the 'Цалингийн гүйлгээ хийх заавар' (Salary payment instructions) page on the Golomt Bank website. The page is divided into two main sections: instructions and a payment details form.

ЦАЛИНГИЙН ГҮЙЛГЭЭ ХИЙХ ЗААВАР

1. Та загвар файлаас татан авч ашиглана уу.
2. Татаж авсан файлыг жишээ загварын дагуу бөглөж хадгална.
3. Файлд зөвхөн хүлээн авах дансны мэдээллүүдийг оруулна.
4. Данс эзэмшигчийн нэр /EMP_ID/ хэсэгт зөвхөн тухайн дансыг эзэмшдэг хүний нэрийг бичнэ үү./Овог болон өөр тэмдэгт оруулахгүй/
5. Гүйлгээний бутархай дүн нь дээд тал нь хоёр оронтой байх ёстой./Жишээлбэл 10000.00 байх/
6. Дансны дугаар хэсэгт зөвхөн Голомт банкны харилцах данс бичнэ.
7. Хадгалсан файлаа сонгож оруулна.
8. Гүйлгээний нийт дүнгийн мэдээлэл, үндсэн дэлгэц дээрх дүнтэй таарч байгаа эсэхийг заавал шалгана уу.

ГҮЙЛГЭЭНИЙ МЭДЭЭЛЭЛ

ФАЙЛ ОРУУЛАХ

Файлын нэр **Файл сонгох**

Гүйлгээний огноо

Гүйлгээний дүн

Төлөх шимтгэл

Нийт дүн

Нийт гүйлгээний тоо: 0
Голомтын данс хоорондох гүйлгээний тоо: 0
Банк хоорондох гүйлгээний тоо: 0

Гүйлгээний утга

ШИЛЖҮҮЛЭГЧ ДАНС СОНГОХ

Байгууллагын данс

Илгээх данс сонгоно уу
Боломжит үлдэгдэл:

1 Гүйлгээ хийх
Гүйлгээний түүх

2 Эксель файл

Ургалжлуулах

АЛХАМ 1

Та www.egolomt.mn вэбсайт руу байгууллагын эрхээр нэвтрэн орж зүүн хэсэгт байрлах "Цалингийн гүйлгээ - Гүйлгээ хийх" цэс рүү орно.

АЛХАМ 2

Цалингийн гүйлгээ хийх заавар хэсэгт байрлах "Эксель файл" товчийг дарж загвар файлыг татаж авна.

Цалингийн гүйлгээ шивэх

	A	B	C	D	E
1	ACCOUNT_ID	CURRENCY	AMOUNT	EMP_ID	PARTICULARS
2	1122334455	MNT	100,000.00	Employee name	Transaction particulars
3	1235101234	mnt	247000	Testuser	Salary of month
4	4567891324	mnt	143000	Testuser-2	Salary of month
5					
6					
7					
8					
9					
10					
11					
12					
13					
14					
15					
16					
17					
18					
19					
20					
21					



ФАЙЛ ОРУУЛАХ

4

ФАЙЛЫН НЭР

Файл сонгох

ГҮЙЛГЭЭНИЙ МЭДЭЭЛЭЛ

Гүйлгээний огноо
2024-06-25

Гүйлгээний дүн
0.00

Төлөх шимтгэл
0.00

Нийт дүн
0.00

Голомтын данс хоо
Банк хоо

Гүйлгээний утга

УЛЭГЧ ДАНС СОНГОХ

Байгууллагын данс

Б

Үргэлжлүүлэх

АЛХАМ 3

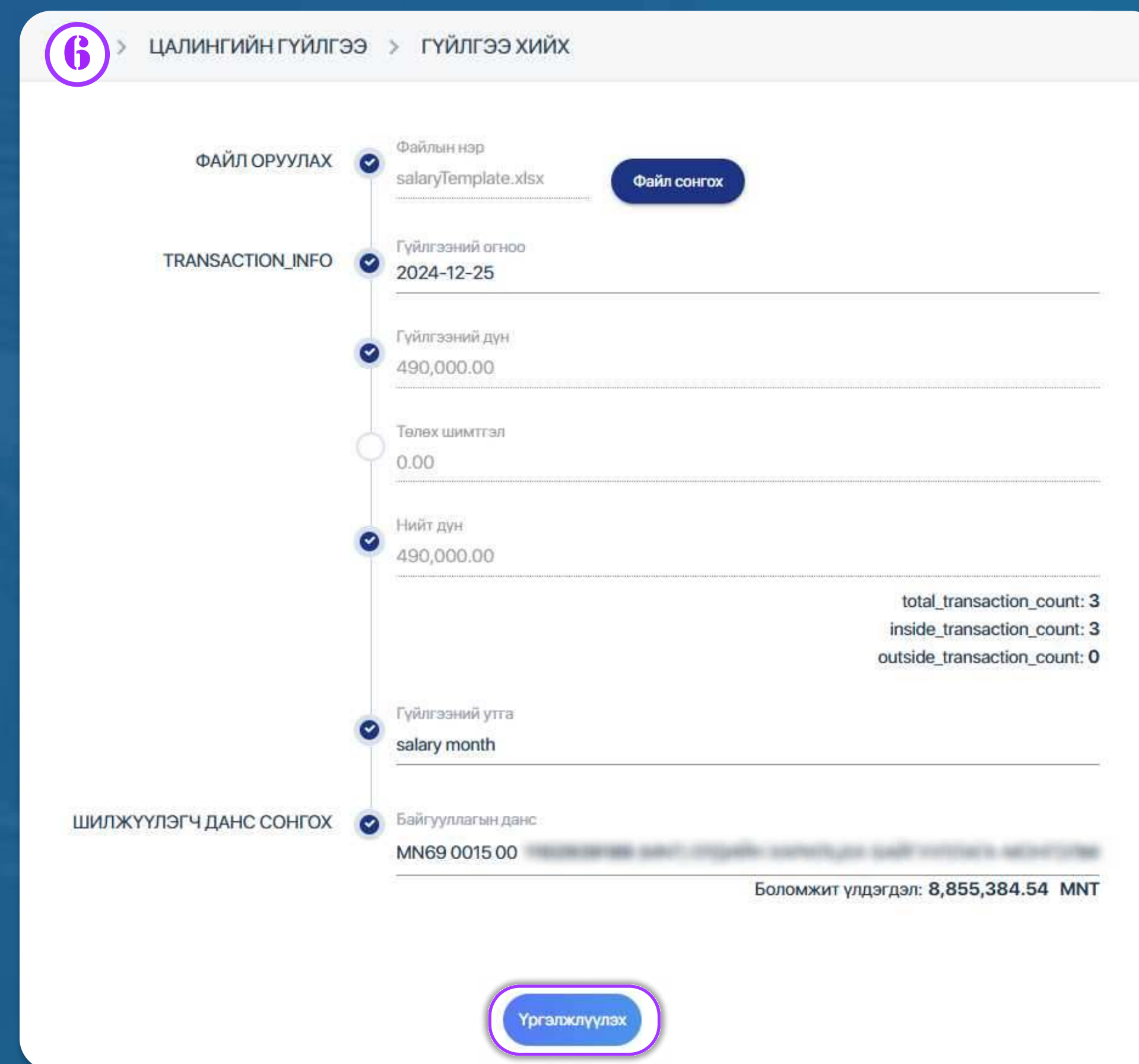
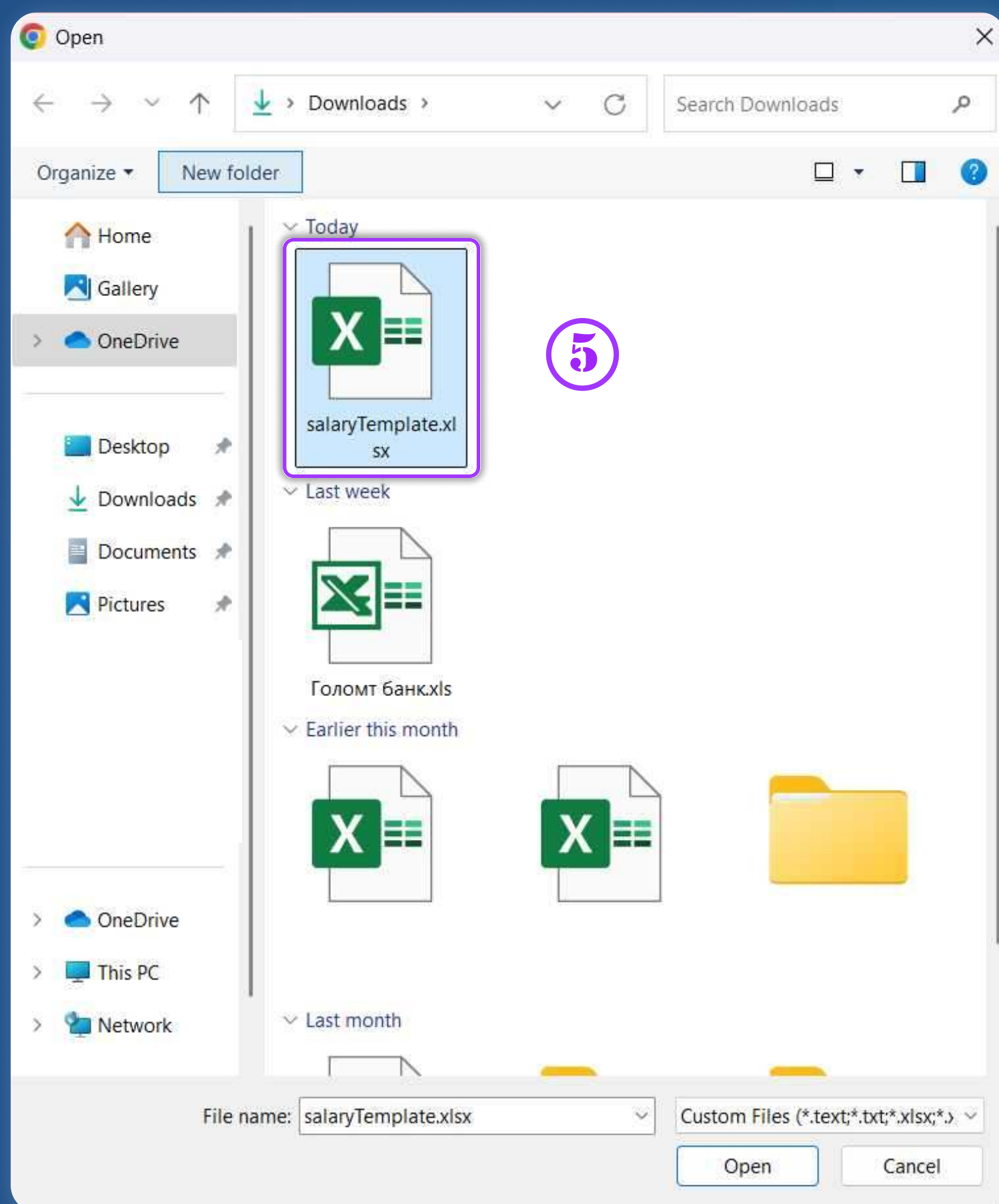
Татаж авсан файлыг нээж цалингийн мэдээллийг шивэж оруулна.

АЛХАМ 4

Гүйлгээ хийх талбарт байрлах "Файл сонгох" товчийг дарна.

Санамж: Particulars буюу гүйлгээний утга бичих хэсэгт зөвхөн (-) тэмдгийг ашиглах боломжтой. Хэрэв өөр төрлийн тэмдэгт ашиглавал гүйлгээ хийгдэхгүйг анхаарна уу.

Цалингийн гүйлгээ шивэх



АЛХАМ 5


Цалингийн гүйлгээ хийх файлыг сонгож "Open" товчийг дарна.

АЛХАМ 6

Таны оруулсан файлын дагуу гүйлгээний дүн гарч ирэх бөгөөд бусад мэдээллийг оруулан "Үргэлжлүүлэх" товчийг дарна.

Цалингийн гүйлгээ шивэх

7 ЦАЛИНГИЙН ГҮЙЛГЭЭ > ГҮЙЛГЭЭ ХИЙХ



Гүйлгээний дүн
490,000.00
Шилжүүлэгч дан: 39 MNT


ФАЙЛЫН ДЭЛГЭРЭНГҮЙ	
Файлын нэр	salaryTemplate.xlsx
Файл хийгдэх огноо	2024-07-31
Гүйлгээний утга	Цалин X cap

ГҮЙЛГЭЭНИЙ ДЭЛГЭРЭНГҮЙ	
Гүйлгээний дүн	741
Төлөх шимтгэл	0
Голомтын данс хоорондох гүйлгээний тоо	3
Банк хоорондох гүйлгээний тоо	0
Нийт гүйлгээний тоо	3

Буцах **Үргэлжлүүлэх**



8 ЦАЛИНГИЙН ГҮЙЛГЭЭ > ГҮЙЛГЭЭ ХИЙХ



Гүйлгээ хяналтад орлоо.
490,000.00
Шилжүүлэгч дан: NT

ФАЙЛЫН ДЭЛГЭРЭНГҮЙ	
Файлын нэр	salaryTemplate.xlsx
Файл хийгдэх огноо	2024-07-31
Гүйлгээний утга	Цалин X cap

ГҮЙЛГЭЭНИЙ ДЭЛГЭРЭНГҮЙ	
Гүйлгээний дүн	741
Төлөх шимтгэл	0
Голомтын данс хоорондох гүйлгээний тоо	3
Банк хоорондох гүйлгээний тоо	0
Нийт гүйлгээний тоо	3

Дуусгах

АЛХАМ 7

Цалингийн гүйлгээний мэдээллийг шалгаж "Үргэлжлүүлэх" товчийг дарснаар байгууллагын хянах эрхтэй хэрэглэгч рүү шилжих болно.

Танд амжилт хүсье.